

Сільськогосподарське Товариство з Обмеженою Відповідальністю «Дружба-Нова»  
17600, Чернігівська область, Прилуцький р-н, селище Варва,  
вул. Кропиви Костянтина, 59  
Ел. пошта: [druzhba-nova@kernel.ua](mailto:druzhba-nova@kernel.ua)

Agricultural LLC «Druzhba-Nova»  
17600, Ukraine, Chernihiv region, Prylutskyi district, Varva village  
Kropyvy Kostiantyna street, 59,  
e-mail: [druzhba-nova@kernel.ua](mailto:druzhba-nova@kernel.ua)

№ 01/04-04 від 01.04.2015

Департаменту екології та природних ресурсів  
Чернігівської обласної державної адміністрації

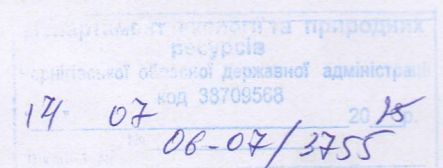
14000, м. Чернігів, просп. Миру, 14

СТОВ «Дружба-Нова», направляє звіт за 2 кв. 2015 р., про здійснення післяпроектного моніторингу, об'єкту розташованого за адресою: Чернігівська обл., Ніжинський р-н, с. Вертіївка, вул. Воздвиженська, 183, згідно Висновку з оцінки впливу на довкілля виданого від 12.06.2010 року за № 45-201912195036/1, а саме аналізи проб атмосферного повітря в приземному шарі на межі нормативної санітарно-захисної зони (додається).

Директор



Макуха І.В.



Свідчення № РЯ 0020/22 від 16.05.2022 р

Медична документація  
ФОРМА № 329/0  
Затверджено наказом МОЗ України  
11.07.2000 р. № 160

Найменування закладу  
ТОВ «ЕССЕЙ»

Протокол № 42-2  
дослідження повітря населених місць  
13.06.2025

# СТОВ "ДРУЖБА-НОВА"

М. Ніжин, вул. Воздвиженська, 183

**Мета відбору проби повітря**  
дослідження вмісту шкідливих речовин в атмосферному повітрі на межі нормативної СЗЗ та поблизу житлової забудови

**Мета відбору**  
12.06.2025 8:00  
13.06.2025 10:00

Вид проби (разова, середньодобова)  
Дата і час відбору доставки  
Умови транспортування автотранспорт зберігання  
Методи консервації Не консервувались  
Засоби вимірювання, які застосовуються при відборі Анемометр testo 410-2  
Інформація про державну повірку UA/23/240618/000865 від 18.06.2024 р.

Характеристика району проведення досліджень житлий квартал промисловий район

Межа санітарно-захисної зони асфальт твердий ґрунт газон

Характеристика поверхні місцевості зелені насадження

Характеристика джерел забруднення, висота джерел викидів над поверхнею землі, м мінімальна максимальна

Потужність викиду інгредієнтів, за якими ведеться контроль (г/сек) за даними статистичної звітності підприємства Іенус

50	50	50	50
т.1	т.2	т.3	т.4
т.5	т.6	т.7	т.8

Відстань від джерел забруднення, м

Форма факелу

Еквів. місцевості з квазівою джерела забруднення і точок відбору проб повітря (порядковий номер точок відбору) Еквів. додається після висновку

НПД, згідно якої проводиться відбір

РД 52.04.186-89

Протокол складається в двох примірниках

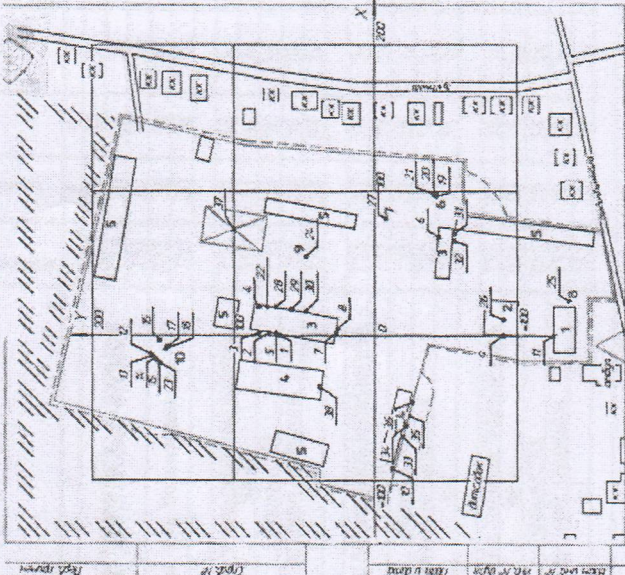
(платне)

Протокол виконав: інженер ТОВ "ЕССЕЙ" - Надточій О.В.

Висновок:  
У відібраних пробах в контрольних точках на відстанях:

№	Місце розташування точки	відстань від ДВ, м
1	Західний напрямок, межа СЗЗ	50
2	Східний напрямок, межа СЗЗ	50
3	Південний напрямок, межа СЗЗ	50
4	Північний напрямок, межа СЗЗ	50

Висновок: Отримані результати свідчать, що концентрації шкідливих речовин не перевищують ГДК в атмосферному повітрі (за максимальними концентраціями) згідно Наказу МОЗ України №813 "Про затвердження державних медико-санітарних нормативів допустимого вмісту хімічних і біологічних речовин в атмосферному повітрі населених місць" від 10.05.2024 р.



Інженер з ОНС:  
Надточій О.В.  
Директор ТОВ "ЕССЕЙ"  
Тулуман М.М.

ТОВ «ЕССЕЙ»  
1908 м. Ніжин, вул. Садівська, 183  
СДП007-411845  
Регістр  
М.П. ІНЖЕНЕРСЬКА СЛУЖБА  
417 м. Ніжинська, 1900-11085  
Тел: (046) 627 41 86  
Email: essay@ukr.net

Інженер  
Директор  
Україна м. Ніжин

Номера	Точка відбору проб	Метеофактори						Час відбору, години, хвилини			Назва досліджуваної речовини, інгредієнта	Результат дослідження концентрації в одиницях виміру				НТД на методи дослідження	
		атмосферний тиск, мм рт.ст.	температура повітря °С	Вологість, %	Вітер		Стан погоди	початок	кінець	швидкість відбору пробів л/хвил.		Максимально-разово	середньодобова		ГДК		
Поглиначів та фільтрів	Точка відбору за секціом	4	5	6	7	8					9		10	11		12	Виявлена мг/м³
1	3	755	20	58	3х	5,3	Яс	8:00	8:20	13	0,214						
2		755	20	58	3х	5,3	Яс	-	-		0,215						
3		755	20	58	3х	5,3	Яс	-	-	20	0,216	0,5					РД 52.04.186-89
4		755	20	58	3х	5,3	Яс	-	-		0,217						
5		755	20	58	3х	5,3	Яс	-	-		0,218						
6	Відстань від джерела забруднення	755	20	58	3х	5,3	Яс	8:20	8:40		0,124						
7	50 м	755	20	58	3х	5,3	Яс	-	-		0,125						
8	Межа СЗЗ	755	20	58	3х	5,3	Яс	-	-	2,5	0,126	0,5					РД 52.04.186-89
9	Західний напрямок	755	20	58	3х	5,3	Яс	-	-		0,127						
10	Т.1	755	20	58	3х	5,3	Яс	-	-		0,128						
11	Відстань від джерела забруднення	755	20	58	3х	5,3	Яс	8:40	9:00		2,552						
12	50 м	755	20	58	3х	5,3	Яс	-	-		2,553						
13	Межа СЗЗ	755	20	58	3х	5,3	Яс	-	-		2,554	5					Руководство по эксплуатации Газоанализатор СМ-2-NO2-CO-NO
14	Західний напрямок	755	20	58	3х	5,3	Яс	-	-		2,555						
15	Т.1	755	20	58	3х	5,3	Яс	-	-		2,556						
16	Відстань від джерела забруднення	755	20	58	3х	5,3	Яс	9:00	9:20		0,155						
17	50 м	755	20	58	3х	5,3	Яс	-	-		0,156						
18	Межа СЗЗ	755	20	58	3х	5,3	Яс	-	-		0,157	0,2					Руководство по эксплуатации Газоанализатор СМ-2-NO2-CO-NO
19	Західний напрямок	755	20	58	3х	5,3	Яс	-	-		0,158						
20	Т.1	755	20	58	3х	5,3	Яс	-	-		0,160						

21	2	<b>СТОВ "ДРУЖБА-НОВА"</b> м. Ніжин, вул. Воздвиженська, 183	755	20	58	Сх	5,3	Яс	9:20	9:40	20	Пил	0,221	0,5	РД 52.04.186-89
22	2		755	20	58	Сх	5,3	Яс	-	-					
23	2		755	20	58	Сх	5,3	Яс	-	-					
24	2		755	20	58	Сх	5,3	Яс	-	-					
25	2		755	20	58	Сх	5,3	Яс	-	-					
26	2	Відстань від джерел забруднення 50 м Межа СЗЗ Східний напрямок т.2	755	20	58	Сх	5,3	Яс	9:40	10:00	2,5	Сірки діоксид	0,130	0,5	РД 52.04.186-89
27	2		755	20	58	Сх	5,3	Яс	-	-					
28	2		755	20	58	Сх	5,3	Яс	-	-					
29	2		755	20	58	Сх	5,3	Яс	-	-					
30	2		755	20	58	Сх	5,3	Яс	-	-					
31	2	Відстань від джерел забруднення 50 м Межа СЗЗ Східний напрямок т.2	755	20	58	Сх	5,3	Яс	10:00	10:20	-	Вуглецю оксид	2,560	5	Руководство по эксплуатации Газоанализатор СМ-2-NO2-СО- NO
32	2		755	20	58	Сх	5,3	Яс	-	-					
33	2		755	20	58	Сх	5,3	Яс	-	-					
34	2		755	20	58	Сх	5,3	Яс	-	-					
35	2		755	20	58	Сх	5,3	Яс	-	-					
36	2	Відстань від джерел забруднення 50 м Межа СЗЗ Східний напрямок т.2	755	20	58	Сх	5,3	Яс	10:20	10:40	-	Азоту діоксид	0,161	0,2	Руководство по эксплуатации Газоанализатор СМ-2-NO2-СО- NO
37	2		755	20	58	Сх	5,3	Яс	-	-					
38	2		755	20	58	Сх	5,3	Яс	-	-					
39	2		755	20	58	Сх	5,3	Яс	-	-					
40	2		755	20	58	Сх	5,3	Яс	-	-					
41	3	<b>СТОВ "ДРУЖБА-НОВА"</b> м. Ніжин, вул. Воздвиженська, 183	755	20	58	Пд	5,3	Яс	10:40	11:00	20	Пил	0,228	0,5	РД 52.04.186-89
42	3		755	20	58	Пд	5,3	Яс	-	-					
43	3		755	20	58	Пд	5,3	Яс	-	-					
44	3		755	20	58	Пд	5,3	Яс	-	-					
45	3		755	20	58	Пд	5,3	Яс	-	-					
46	3	Відстань від джерел забруднення 50 м Межа СЗЗ Південний напрямок т.3	755	20	58	Пд	5,3	Яс	11:00	11:20	2,5	Сірки діоксид	0,138	0,5	РД 52.04.186-89
47	3		755	20	58	Пд	5,3	Яс	-	-					
48	3		755	20	58	Пд	5,3	Яс	-	-					
49	3		755	20	58	Пд	5,3	Яс	-	-					
50	3		755	20	58	Пд	5,3	Яс	-	-					

51	3	Відстань від джерел забруднення	755	20	58	Пд	5,3	Яс	11:20	11:40	-	Вуглецю оксид	2,567	5	Руководство по эксплуатации Газоанализатор СМ-2-NO2-CO- NO
52	3	50 м	755	20	58	Пд	5,3	Яс	-	-	-		2,568		
53	3	Межа СЗЗ	755	20	58	Пд	5,3	Яс	-	-	-		2,570		
54	3	Південний напрямок	755	20	58	Пд	5,3	Яс	-	-	-		2,571		
55	3	Т.3	755	20	58	Пд	5,3	Яс	-	-	-		2,572		
56	3	Відстань від джерел забруднення	755	20	58	Пд	5,3	Яс	11:40	12:00	-	Азоту діоксид	0,167	0,2	Руководство по эксплуатации Газоанализатор СМ-2-NO2-CO- NO
57	3	50 м	755	20	58	Пд	5,3	Яс	-	-	-		0,168		
58	3	Межа СЗЗ	755	20	58	Пд	5,3	Яс	-	-	-		0,170		
59	3	Південний напрямок	755	20	58	Пд	5,3	Яс	-	-	-		0,171		
60	3	Т.3	755	20	58	Пд	5,3	Яс	-	-	-		0,172		
61	4	<b>СТОВ "ДРУЖБА-НОВА</b>	755	20	58	Пн	5,3	Яс	12:00	12:20	-	Пил	0,237	0,5	РД 52.04.186-89
62	4		755	20	58	Пн	5,3	Яс	-	-	-		0,238		
63	4		755	20	58	Пн	5,3	Яс	-	-	-		0,24		
64	4		755	20	58	Пн	5,3	Яс	-	-	-		0,242		
65	4	м. Ніжин, вул. Воздвиженська, 183	755	20	58	Пн	5,3	Яс	-	-	-		0,244		
66	4	Відстань від джерел забруднення	755	20	58	Пн	5,3	Яс	12:20	12:40	-	Сірки діоксид	0,145	0,5	РД 52.04.186-89
67	4	50 м	755	20	58	Пн	5,3	Яс	-	-	-		0,147		
68	4	Межа СЗЗ	755	20	58	Пн	5,3	Яс	-	-	-		0,148		
69	4	Північний напрямок	755	20	58	Пн	5,3	Яс	-	-	-		0,150		
70	4	Т.4	755	20	58	Пн	5,3	Яс	-	-	-		0,150		
71	4	Відстань від джерел забруднення	755	20	58	Пн	5,3	Яс	12:40	13:00	-	Вуглецю оксид	2,574	5	Руководство по эксплуатации Газоанализатор СМ-2-NO2-CO- NO
72	4	50 м	755	20	58	Пн	5,3	Яс	-	-	-		2,575		
73	4	Межа СЗЗ	755	20	58	Пн	5,3	Яс	-	-	-		2,577		
74	4	Північний напрямок	755	20	58	Пн	5,3	Яс	-	-	-		2,578		
75	4	Т.4	755	20	58	Пн	5,3	Яс	-	-	-		2,561		
76	4	Відстань від джерел забруднення	755	20	58	Пн	5,3	Яс	13:00	13:20	-	Азоту діоксид	0,175	0,2	Руководство по эксплуатации Газоанализатор СМ-2-NO2-CO- NO
77	4	50 м	755	20	58	Пн	5,3	Яс	-	-	-		0,176		
78	4	Межа СЗЗ	755	20	58	Пн	5,3	Яс	-	-	-		0,177		
79	4	Північний напрямок	755	20	58	Пн	5,3	Яс	-	-	-		0,178		
80	4	Т.4	755	20	58	Пн	5,3	Яс	-	-	-		0,179		